

## Kiemelt Befektetői Információk

*Ez a dokumentum ellátja Önt az erre az alapra vonatkozó kiemelt befektetői információkkal. Nem marketinganyag. Ezeket az információkat törvény írja elő, hogy segítségükkel Ön megérthesse az ebbe az alapba történő befektetés jellegét és kockázatait. Javasoljuk, hogy a tájékozott befektetési döntés érdekében olvassa el az információkat.*

### YOU INVEST Stabil Alapok Alapja (HUF) - ISIN: HU0000704499

Alapkezelő: ERSTE Alapkezelő Zrt., az Erste Csoport tagja

#### Céltűzések és befektetési politika

Az Alap célja, hogy pénzügyi, ingatlan, hazai és nemzetközi kötvény, regionális és globális részvény, valamint alternatív alapokba történő befektetéseken keresztül hosszú távon a hazai állampapírpiac teljesítményét meghaladó hozamot biztosítson befektetőinek. Az Alap abszolút hozamú megközelítést alkalmaz befektetési során, az aktuális tőkepiaci kilátásoknak megfelelően aktívan alakítja tőkét különböző eszközosztályok között.

Az Alapkezelő számára a legbiztonságosabb pénzügyi és magyar kötvény alapoktól kezdve egészen a kockázatos részvényalapokig széles spektrumú alapválaszték áll rendelkezésre. Az Alap az Erste Alapkezelő Zrt. által kezelt alapokon kívül más alapkezelő által kezelt alapokat is felhasználhat. Az Alap befektetési politikájának szerint eszközeinek legalább 80%-át kívánja kollektív befektetési értékpapírokba fektetni, de időszakonként ettől eltérhet.

Az Alapkezelő az Alap kezelése során mindenkor szem előtt tartja azon célját, hogy az aktív részvény kitétség az Alap eszközeinek 10%-át ne haladja meg.

Az Alap befektetési között az Erste Rövid Kötvény Befektetési Alap, az Erste Abszolút Hozamú Kötvény Befektetési Alap, az Erste Tőkevédett Pénzügyi Befektetési Alap, az Erste Tőkevédett Kamatoptimum Befektetési Alap, az Erste XL Kötvény Befektetési Alap ESPA Bond Euro Rent EUR, NN (L) US Fixed Income X Cap USD, ESPA Bond Europe-High Yield, ESPA Bond USA-High Yield, Alpha Diversified 3 Alap, Erste Nyíltvégű Euro Pénzügyi Befektetési Alap, Erste Nyíltvégű Dollár Pénzügyi Befektetési Alap által kibocsátott befektetési jegyek aránya meghaladhatja a saját tőke 20%-át (elérheti akár a 100%-ot is). Az Alap fedezeti céllal származtatott ügyleteket is köthet.

Az Alap forgalmazása folyamatos, minden forgalmazási napon lehetséges. Ez az Alap adott esetben nem megfelelő olyan befektetők számára, akik 3 éven belül ki akarják venni az Alapból a pénzüket.

Az Alap engedélyezi az adott leendő befektetések kapcsán a diszkrécionális választást. Az Alap minden kamat és osztalék típusú bevételt befektet, nem fizeti ki.

#### Kockázat/nyereség profil

← Alacsonyabb kockázat			Magasabb kockázat →			
1	2	3	4	5	6	7
← Általában alacsonyabb nyereség			Általában magasabb nyereség →			

A besorolás nem szükségszerűen megbízható utalás a jövőbeli változásokra vonatkozóan. A feltüntetett kockázat/profil mutató nem marad garantáltan változatlan és az alap besorolása idővel változhat. Az első kategória besorolása nem jelenti az, hogy kockázatmentes befektetésről lenne szó. A besorolás nem állít sem célt, sem garanciát az alappal szemben. Az alap a 3-as kockázat/nyereség profilú besorolást kapott az indulása óta eltelt időszak visszatekintő heti hozamainak és az azt megelőző időszak nemzetközi részvényindexek, hazai illetve nemzetközi kötvényindexek és egy hedge fund index alapján épített modell heti szóródása alapján.

Kockázati elemek, amelyeket nem fejez ki a kockázat/nyereség mutató, de az Alap szempontjából fontos jelentéssel bírnak:

#### A közvetetten megvásárolt befektetési eszközökhöz kapcsolódó kockázatok

Az Alap portfóliójába közvetve (az alappal levő befektetési alapokon keresztül) is tartozhatnak értékpapírok és ingatlanok. Az Alap portfóliójában közvetetten levő értékpapírok kibocsátói rossz eredményeket produkálhatnak, csőd vagy felszámolási eljárás alá kerülhetnek, vagy piaci megítélésük egyéb tényezők miatt jelentősen romolhat, ami az Alap portfólióját és a befektetési jegyek tulajdonosait hátrányosan érintheti.

Az Alap portfóliójában közvetetten levő ingatlanok értéke akár nagy mértékben is ingadozhat, jövedelem termelő képessége jelentősen csökkenhet, ami az Alap portfólióját és a befektetési jegyek tulajdonosait hátrányosan érintheti.

Az Alap eszközei között lehetnek származtatott alapok. Származtatott termékekbe fektető befektetési alapok a szokásosnál nagyobb kockázatot hordoznak. Származtatott alapoknál a derivatív eszközök kezelése kiemelt fontossággal bír. A származtatott ügyletek jellegüknél fogva sokkal magasabb kockázatokat hordoznak magukban, mint a tőkeáttételt nem igénylő befektetési formák. Ezen kockázatok megfelelő befektetési technikákkal csökkenthetők, azonban teljes mértékben ki nem zárhatóak.

**Részvényekben rejlő kockázat:** Az Alapkezelő az Alap tőkéjét részvényekbe is fektetheti. Ennek következtében az alap nettó eszközértékének alakulása összefügghet a részvénypiacok változásával.

A mutató a befektetési alap árfolyamértékének ingadozását mutatja 1-7 közötti értékeket felvevő skálán, azok múltbeli alakulása alapján. Az értéknövekedés lehetőségének és a csökkenés kockázatának kapcsolatát írja le, amit befektetett eszközök árfolyam-ingadozása és az esetleges devizaárfolyam-változások indokolhatnak.

#### Politikai, gazdasági és szabályozási környezetből eredő kockázat:

A kormányzati politika jelentősen befolyásolhatja a gazdasági életet, ezen keresztül a pénz- és tőkepiaci feltételeket, valamint a befektetések hozamait, ami a nettó eszközérték számításán keresztül érezeti hatását a befektetési jegyek forgalmazási árfolyamában. Ilyen tényezők pl.: az infláció, kamat- és árfolyampolitika, a költségvetési deficit alakulása, a jogszabályi környezet változása különös tekintettel az adójogszabályok változására.

**Kamatszint változása miatti kockázat:** Az Alap portfóliójában meghatározó részt képeznek az állampapírok, és banki betétek. A piaci hozamok mértékében bekövetkező változások ellentétes irányban befolyásolják az értékpapírok árfolyamát, ami az értékelési eljárásokon keresztül érezeti hatását az Alap nettó eszközértékében, ezáltal a befektetési jegyek eladási és visszavásárlási árában is.

**Likviditási kockázat:** Kockázat, ha az alap eszközeit képező pozíciók eladása illetve vétele nem kellően rövid időn belül és esetlegesen jelentős kereskedési költségek és/vagy veszteségek árán valósulhat meg, ami a befektetési alap visszaváltási- és kifizetési kötelezettsége elegettevéését befolyásolhatja.

**Működési kockázat:** Az Alapkezelő tevékenységét az alapekezelőkre vonatkozó törvényi előírások és felügyeleti ajánlásoknak megfelelően végzi. A ügyletmenet különböző területein, az adott jogszabályai előírásoknak megfelelő végezhetőségű és gyakorlati tapasztalattal rendelkező munkatársakat alkalmaz. Mindezeketől függetlenül a külső ráhatás, belső személyi illetve rendszerszintű problémák következménye kihat a kezelt Alap eredményességére.

**Értékelésbeli eredő kockázat:** Az Alapkezelő a törvényi előírások betartásával úgy igyekezett meghatározni az eszközök értékelési szabályait, hogy azok a lehető legpontosabban tükrözzék az Alapban szereplő befektetések aktuális piaci értékét. Előfordulhat azonban, hogy egyes értékpapírok nyilvános árfolyama forgalom hiányában régebbi, ezért az eszközök átmeneti alul- vagy felülrértékeltséget mutathatnak, melyek az Alap nettó eszközértékére is hatással vannak.

## Díjak

Az Ön által fizetett díjak a Befektetési Alap működtetéséhez járulnak hozzá, tartalmazzák többek között az marketing- és forgalmazási költségeket is. Az Ön által fizetett díjak csökkentik a befektetés potenciális értéknövekedését.

Az Ön befektetése előtt vagy után felszámolt egyszeri díjak	
Vételi díj	max. 3%, min. 600 Ft
Visszaváltási díj	max. 3%, min. 600 Ft
Büntető jutalék	Nincs

A táblázatban feltüntetett egyszeri díjak az Ön pénzéből befektetés előtt / befektetése hozamának kifizetése előtt maximálisan levonható összegek. A tényleges vételi és visszaváltási díjakat megtudhatja pénzügyi tanácsadójától illetve a forgalmazótól.

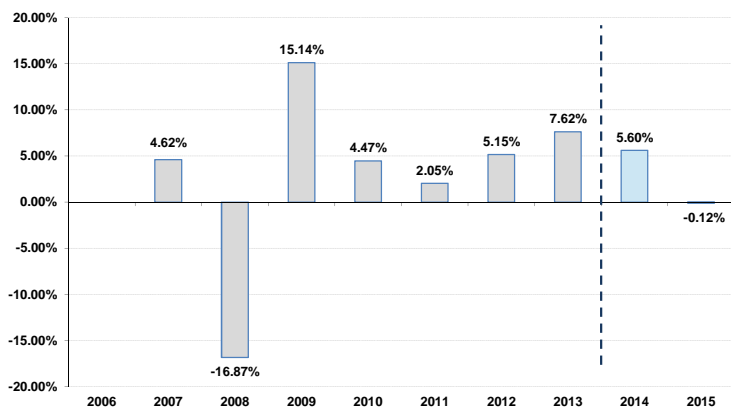
Az egy év során az alapból levont díjak	
Folyó költségek	1.32%

A folyó költségek mértéke a 2015.12.31-én végződő utolsó üzleti év költségeit figyelembe véve lett megállapítva. Az Alap folyóköltségei évről évre változhatnak. Ezek mértéke nem tartalmazza a tranzakcióköltségeket.

Az alapból bizonyos különleges körülmények között levont díjak	
Teljesítménydíj	Nincs

Az Alapkezelő honlapja részletes információval szolgál a forgalmazási díjjegyzékről. Az Alappal kapcsolatos fizetendő díjakat a Kezelési szabályzat VIII. és IX. fejezete részletezi.

## Múltbeli teljesítmény



A diagramon szereplő adatok az Alap forintban elért hozamait tükrözik.

A múltbeli teljesítményt tükröző hozamok a felmerülő költségek és díjak beleszámolásával, a vételi és visszaváltási jutalékok kivételével kerültek kiszámításra.

Az Alap létrehozásának éve 2006.

A diagram a jövőbeli teljesítmény előrejelzésére csak korlátozottan alkalmas.

Az Alap befektetési politikája 2013.09.02. napján változott, így a diagramon feltüntetett múltbeli teljesítmények nem az új befektetési politika teljesítményét tükrözik.

## Gyakorlati információk

Az Alap letétkezelője:	Erste Bank Hungary Zrt. 1138, Budapest Népfürdő u. 24-26.
Az Alapkezelő honlapja:	<a href="http://www.erstealapkezelo.hu">www.erstealapkezelo.hu</a>
Az Alap tájékoztatója és kezelési szabályzata:	<a href="http://www.erstebroker.hu/hu/befjegy_you_invest_stabil.html">http://www.erstebroker.hu/hu/befjegy_you_invest_stabil.html</a>
Az Alap havi portfóliójelentése, éves és féléves jelentése magyar nyelven, díjmentesen:	<a href="http://www.erstebroker.hu/hu/befjegy_you_invest_stabil.html">http://www.erstebroker.hu/hu/befjegy_you_invest_stabil.html</a>
Az Alappal kapcsolatos kötelező közzétételek:	<a href="http://www.erstebroker.hu/hu/befektetes_alap_kozzetetelek.html">http://www.erstebroker.hu/hu/befektetes_alap_kozzetetelek.html</a> <a href="http://www.kozzetetelek.hu">http://www.kozzetetelek.hu</a>
Az Alap legaktuálisabb árfolyama:	<a href="http://www.erstebroker.hu/hu/alapkezelo_befektetes_i_jegy_arfolyamok.html">http://www.erstebroker.hu/hu/alapkezelo_befektetes_i_jegy_arfolyamok.html</a>

Az Alap székhelye szerinti tagállam adójoga hatással lehet a befektető személyes adózási helyzetére.

Az Erste Alapkezelő Zrt. csak akkor vonható felelősségre az ebben a dokumentumban szereplő valamely állítás miatt, ha az félrevezető, pontatlan vagy nincs összhangban az alap tájékoztatójának vonatkozó részeivel. Kizárólag a Kiemelt Befektetői Információk alapján igény nem érvényesíthető, kivéve ha az információ félrevezető, pontatlan, vagy nincs összhangban a tájékoztató más részeivel.

Ez az Alap Magyarországon engedélyezett és a Magyar Nemzeti Bank szabályozza.  
Az Erste Alapkezelő Zrt. Magyarországon engedélyezett és a Magyar Nemzeti Bank szabályozza.  
Ezek a kiemelt befektetői információk 2016.02.16-án megfelelnek a valóságnak.